


**INVENTAIRE
DES EXPOSITIONS
ET
DES OUTILS DE MÉDIATION
DISPONIBLES
2021**



Art & Culture
Fabri de Peiresc

Association culturelle du territoire
Alpes Provence Verdon, Sources de lumière



Cet inventaire présente **les expositions et les outils de médiation** que l'association Art et Culture Fabri de Peiresc met à votre disposition. Ces propositions sont issues de résidences ou actions culturelles accueillies sur son territoire d'intervention (41 communes du territoire Alpes Provence Verdon, Sources de lumière). **L'objectif de cet inventaire est de les valoriser et de favoriser la circulation d'expositions et d'outils de médiations sur les territoires, au sein de structures ou d'événements.**

Comment ça marche ?

- Ces propositions sont **gratuitement** mises à la disposition des organisations et collectivités sous réserve qu'elles adhèrent à l'association Art et Culture Fabri de Peiresc (10€).
- Une **convention** de prêt sera signée entre l'emprunteur et l'association. Ce document précisera notamment la durée du prêt et les conditions relatives au respect des droits d'exploitation des oeuvres.
- En cas de besoin, l'association peut mettre à la disposition de l'emprunteur son équipe pour **le montage des expositions** et le conseiller dans la mise en œuvre des actions de médiation.

3 X font 22

Delphine Gatinois -Plasticienne



Descriptif du projet

Delphine Gatinois, artiste plasticienne et photographe propose avec “3x Font 22” un regard singulier et décalé sur le pastoralisme. L'origine du projet est partie de son envie d'étudier le lien entre l'homme et l'animal et de proposer une réflexion artistique sur les notions de troupeau et de marquage.

Au cours d'une résidence de plusieurs semaines, en compagnie des berger(e)s du territoire, Delphine Gatinois s'est immergée dans l'univers pastoral. Son objectif premier fut la constitution d'une bibliothèque de formes issues de photographies prises sur le terrain. À partir d'éléments visuels, présents sur les photos, comme par exemple une roue, un morceau de bois ou encore la courbe des montagnes, elle a proposé à des enfants de 8 à 12 ans de détourner, voire même de transformer ces formes. Par un travail de coupage et d'assemblage, ils ont collectivement créé de nouvelles formes afin de produire des emblèmes, des écussons.

L'artiste

Diplômée de l'école de l'image d'Épinal en 2008, Delphine Gatinois a ensuite suivi une formation à l'École Supérieure d'Art de Metz puis la formation de plasticiens intervenants (CFPI) à l'ESADS de Strasbourg. 3X Font 22 est le prolongement de travaux précédents. Elle a notamment réalisé deux séries de photos en Afrique “LES PORTEURS” et “PROIE” qui portent sur le lien entre l'homme, l'animal et la nature.

Inventaire

Gravures sur tissus (21 pièces)

- 20 gravures de taille variable, dont 3 sur fond bleu, 15 sur fond beige et 2 sur fond marron
- 1 écusson
- 3 des 20 gravures sont montées sur barre de bois Recto / Verso (Dimensions max : 75 cm X 140 cm)

Gravures sur papier (60 pièces)

- 4 gravures sur papier orange au format A3
- 17 gravures sur papier blanc au format A3
- 28 gravures sur papier blanc au format A4
- 1 gravure sur papier orange au format A4
- 5 gravures sur papier gris au format A5
- 5 gravures sur papier noir au format A5

Gravures sur papier millimétré (10 pièces)

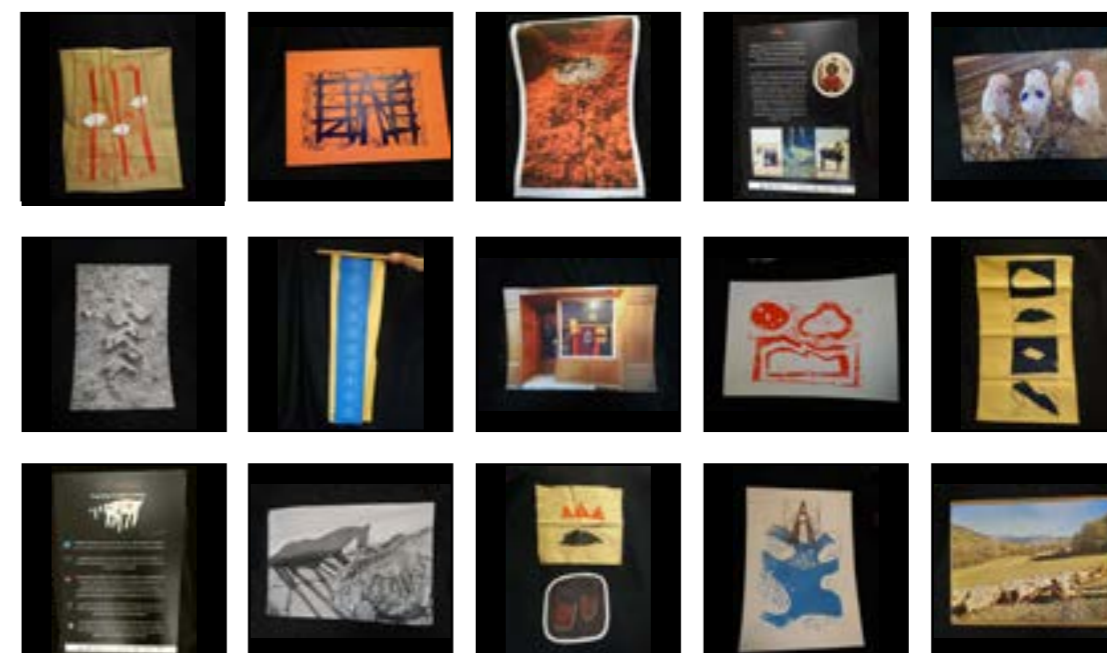
- 10 gravures sur papier millimétré au format 65 X 50 cm

Impressions photographiques sur papier (26 pièces)

- 8 impressions photographiques sur papier classique en noir et blanc au format A3
- 9 impressions photographiques sur papier classique en couleur au format A3
- 3 impressions photographiques sur papier classique en couleur sous cadre au format A3
- 3 impressions photographiques sur papier épais en noir et blanc au format A2
- 3 impressions photographiques sur papier épais en couleur au format A2

Médiation (2 pièces)

- 2 panneaux explicatifs en carton plume 5mm, fond noir, au format A2



BARBENUIT

Luca Marchesini - Auteur & Perrine Boyer - Illustratrice



Inventaire

Illustrations sur papier (36 pièces)

- 3 Illustrations en couleur et en noir et blanc au format A4 sous cadre
- 7 Illustrations en couleur et en noir et blanc au format A3 sous cadre
- 6 Illustrations en couleur et en noir et blanc au format A2 sous cadre
- 17 Illustrations en couleur et en noir et blanc au format A4 (15 sur papier épais / 2 sur papier classique)
- 3 Illustrations en couleur et en noir et blanc au format A3 (2 sur papier épais / 1 sur papier classique)

Médiation (2 pièces)

- 2 textes sous cadre, au format A4, retraçant le conte "Barbenuit"

Le terme illustration regroupe plusieurs éléments : des illustrations du conte, des éléments de recherche dans le travail de l'illustration et des photos du processus de création.

Descriptif du projet

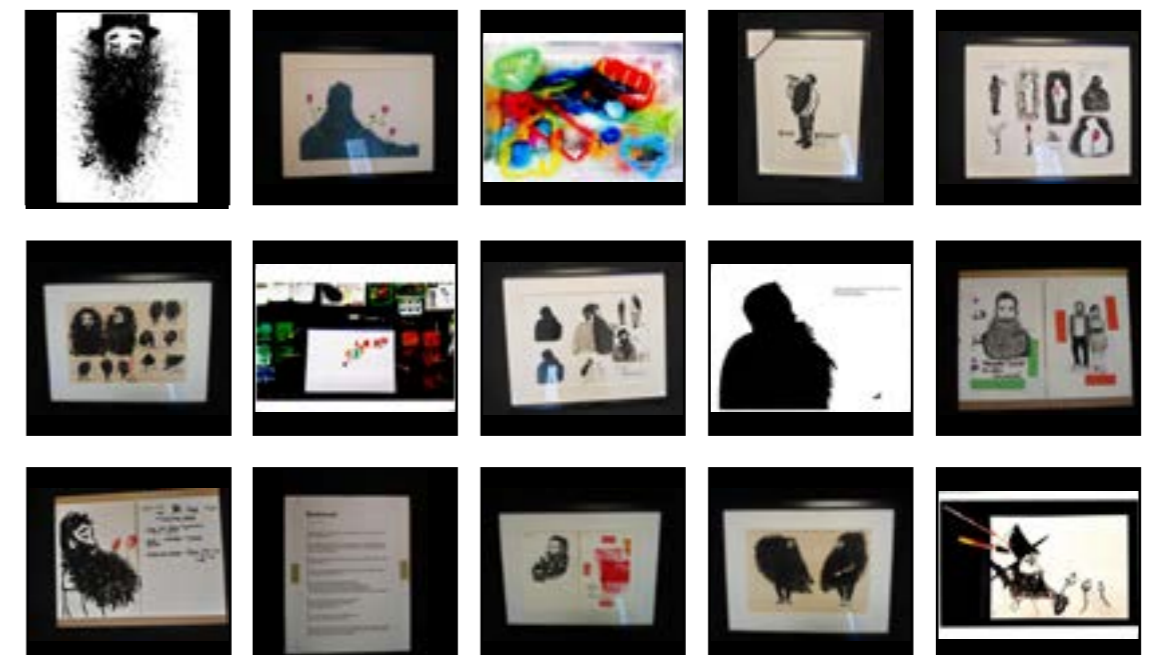
Cette résidence est née de la volonté d'accompagner des actions de médiation autour du livre, du conte et des arts de l'image pour la jeunesse. Pendant plusieurs semaines, les artistes ont investi le territoire et sont allés à la rencontre des collégien(ne)s et des habitant(e)s, lors d'interventions liées au conte et à l'illustration. Cette résidence et cette collaboration artistique ont donné naissance aux illustrations de "Barbenuit", réalisées par Perrine.

"Barbenuit est un exclu. Sa barbe, trop grosse, trop noire, trop piquante, effrayante, est le symbole de « ce que les autres ne veulent pas ». Ce dont les autres ont peur. Ce que les autres ne connaissent pas et ne veulent pas connaître. Le thème de l'exclusion nous tient énormément à coeur et nous voulons l'aborder pendant cette résidence, d'autant plus que les adolescents au collège y sont confrontés au quotidien."

Les artistes

Luca Marchesini est un conteur italien (mais aussi franco-et-hispano-phone) installé à Montpellier depuis 2009. Sa parole est inventive, voyageuse et simple.

Perrine Boyer est illustratrice pour la jeunesse et artiste intervenante en arts plastiques. Son univers est poétique et coloré, peuplé de personnages et petits animaux rêveurs. Elle expérimente diverses techniques : peinture acrylique, collage, encre, impressions.



BANDE DE DRÔLES

Camille Damon ; Cécile Nicolino ; Jean-Marc Béraud -
Artistes graveurs(euses) & Gérard Schmit-Valat - Bénévole



Camille Damon : Passée par le dessin technique en archéologie et des études d'art à la Villa Arson à Nice, Camille Damon explore différentes techniques artistiques au service d'une recherche personnelle. La gravure sur bois est aujourd'hui son médium de prédilection. Depuis 2000, elle alterne fouilles, dessins archéologiques, illustrations et ateliers artistiques tournés vers différents publics.

Jean-Marc Béraud : Originaire de Paris, happé par la mouvance Underground et le Street Art dans les années 80, Jean-Marc Béraud bat le pavé armé d'un appareil photo. Passionné par la gravure, la typographie et l'édition de multiples, il participe au lancement des rencontres de gravures sur bois XYLOFIL et à l'encadrement de nombreux ateliers.

Partenaire engagé dans différentes structures, il s'implique dans plusieurs événements sur le territoire et au-delà.

Inventaire

Banderoles (4 pièces)

- 1 banderole de 13,5 mètres de long comprenant 58 tissus gravés
- 1 banderole de 13 mètres de long comprenant 56 tissus gravés
- 1 banderole de 13 mètres de long comprenant 58 tissus gravés
- 1 banderole de 12 mètres de long comprenant 56 tissus gravés

Accroches (7 pièces)

- 2 cordes en tissu de 2 mètres
- 2 cordes en tissu de 2,5 mètres
- 1 corde en tissu de 3 mètres
- 1 corde en tissu noir de 1 mètre
- 1 corde blanche de 2 mètres

Descriptif du projet

Ce projet, réalisé en 2016, a permis aux élèves des collèges de Saint-André-les-Alpes et Castellane, de travailler sur des matrices en bois et en gomme japonaise, sur le thème des animaux. Les jeunes artistes ont alors pu s'exprimer sur un sujet évocateur et tangible, tout en laissant une grande place à l'imaginaire, aux animaux mythiques, fantasmagoriques, allégoriques, etc.

La réalisation de ces créations, après avoir été imprimées sur des tissus colorés puis assemblées en banderoles, sont devenues itinérantes. Cette banderole où animaux de nos contrées et animaux inspirés se côtoient, se déplace de villes en événements. L'imaginaire et la créativité de chacun se mélange, s'assemble, explore de nouveaux horizons et fait voyager les spectateurs rencontrés.

Les artistes

Cécile Nicolino : Axées sur une recherche de matières, de formes, de couleurs, ses créations évoquent l'usure du temps, l'amoncellement, l'érosion du relief qui se transforme, se dégrade, s'effrite. Après un passage aux Beaux-Arts de Digne-les-Bains en 1980, Cécile découvre sa technique de prédilection, la gravure, à l'origine de ses futures créations. Installée dans son atelier à Saint-André les Alpes depuis 1982, elle expose régulièrement, depuis 1987, dans la région provençale.



UN TRÉSOR SUR TERRE

Lhomé - Rappeur, slameur et poète



Descriptif du projet

Lhomé, artiste singulier rappeur, slameur et poète a posé sa plume dans nos montagnes pour 5 semaines de rencontres, de marche, de médiations et d'écriture. Dans les collèges, ou dans le cadre d'ateliers d'écriture ouverts au public, il a transmis sa passion pour le rap et le goût des mots justes et du rythme. Les collégien(ne)s ont écrit des textes, se sont enregistré(e)s et ont été invité(e)s à rejoindre Lhomé sur scène lors d'un concert de restitution. De son côté, il nous a offert un recueil de 26 poèmes et un Ep 6 titres intitulé "Deux Oiseaux".

L'approche de Lhomé est ouverte sur le développement personnel, un rapport à soi et au monde.

"Oui, trouver à travers la vie, la grande course que l'on mène, son chemin de résilience, retrouver cette incroyable capacité qu'à l'humain, comme certains métaux, de plier sans jamais se briser, et ensuite de se redresser. J'ai compris que nous sommes tous un peu faits de ces métaux, un peu comme des Trésors sur terre".

L'artiste

D'origine libanaise du côté de son père et togolaise du côté de sa mère, Lhomé rappeur, slameur engagé et avant tout poète, aborde des sujets qui permettent de réunir les gens dans le partage et le plaisir. En 15 ans d'expérience il a donné plus de 300 concerts avec son premier groupe "Slave Farm" et ses chansons voyagent aujourd'hui à travers le monde.

Inventaire

Recueil de poèmes (26 poèmes)

- Un recueil de 26 poèmes intitulé "Un trésor sur Terre"

Ep "Deux Oiseaux" (6 titres)

- 19 exemplaires
- Le clip du morceau "Deux Oiseaux" est visionnable à ce lien :

https://www.youtube.com/channel/UCyDudEVob5xOUU0LWxv_6xw

→ Les chansons des collégien(ne)s créées lors de cette résidence sont également disponibles sur demande.

Médiation

- Une restitution publique à Saint-André-les-Alpes le 26 juin 2019, visionnable à ce lien :

<https://www.youtube.com/watch?v=J9QRTbaHhVY&list=PLv4JrAHJXRbTaJYZsGI-0y5U8Wk9LTUMu&index=6&t=0s>

- Lhomé est également revenu sur le territoire pour un concert dans le cadre de Musique en Novembre à Annot. Si vous souhaitez le voir ou le revoir vous pouvez le faire grâce à ce lien :

<https://www.youtube.com/watch?v=RhB6i1dc98o&list=PLv4JrAHJXRbTaJYZsGI-0y5U8Wk9LTUMu&index=4&t=0s>



LA MARCHÉ UNIVERSELLE

La Ménagerie - Collectif de cinéma d'animation



Joanna Jéquier est chargée du développement de projets animés à La Ménagerie depuis une dizaine d'années, elle a notamment contribué par ses expériences dans le spectacle, le multimédia et la performance au développement de tournages participatifs : "Le Schmurtz", "On sème", "Le Flipper"...

Inventaire

Bâches (18 pièces)

- 6 grandes bâches de 3m x 2m
- 12 petites bâches de 1m x 65cm
- 12 photos format A3 plastifiées
- 11 photos format A3 sans protection
- 4 présentations du projet format A3

Un court métrage d'1 min 32

- Visionnable à ce lien : <https://www.facebook.com/chouetteculture04/videos/1688930311117508/>

Descriptif du projet

Cette résidence a souhaité inviter les habitant(e)s du territoire à participer à une expérience cinématographique à partir de la technique du "stop-motion" donnant le sentiment que chacun d'eux(elles) participait à un seul et même mouvement de marche. Ils(elles) ont donc été invité(e)s à être les acteur(trice)s principaux d'un court métrage avec comme seul décor de tournage, divers lieux emblématiques du territoire.

Ce tournage participatif intitulé "La marche universelle" a parcouru la notion d'itinérance, à la fois sur le fond par la représentation du mouvement de la marche, et sur la forme par l'installation du tournage dans divers villages. Le film réalisé au cours de cette résidence a finalement été restitué sous la forme d'une projection extérieure, accompagnée d'une exposition photo en noir et blanc et à grande échelle, des personnes qui ont composé cette marche, afin de s'attarder sur la singularité de chacun(e).

Les artistes

Cyril Maddalena est directeur photo de métier. Il s'est spécialisé dans l'animation volume stop-motion, jusqu'à amener ce principe dans la rue, désireux d'associer son savoir-faire technique au plaisir du spectacle vivant...

Romain Blanc-Taileur, diplômé de l'ENSAD (Ecole Nationale Supérieure des Arts Décoratifs), est aujourd'hui auteur-réalisateur de nombreux films.



MONTS INTIMES

Guillaume Lepoix - Plasticien



Inventaire

Support immersif

- 3 casques de réalité virtuelle

Exposition virtuelle

L'œuvre numérique "Monts Intimes" se présente sous format **.exe**. Cette œuvre est protégée par des droits d'exploitation. Pour bénéficier du fichier et utiliser cette œuvre, veuillez nous contacter au préalable.

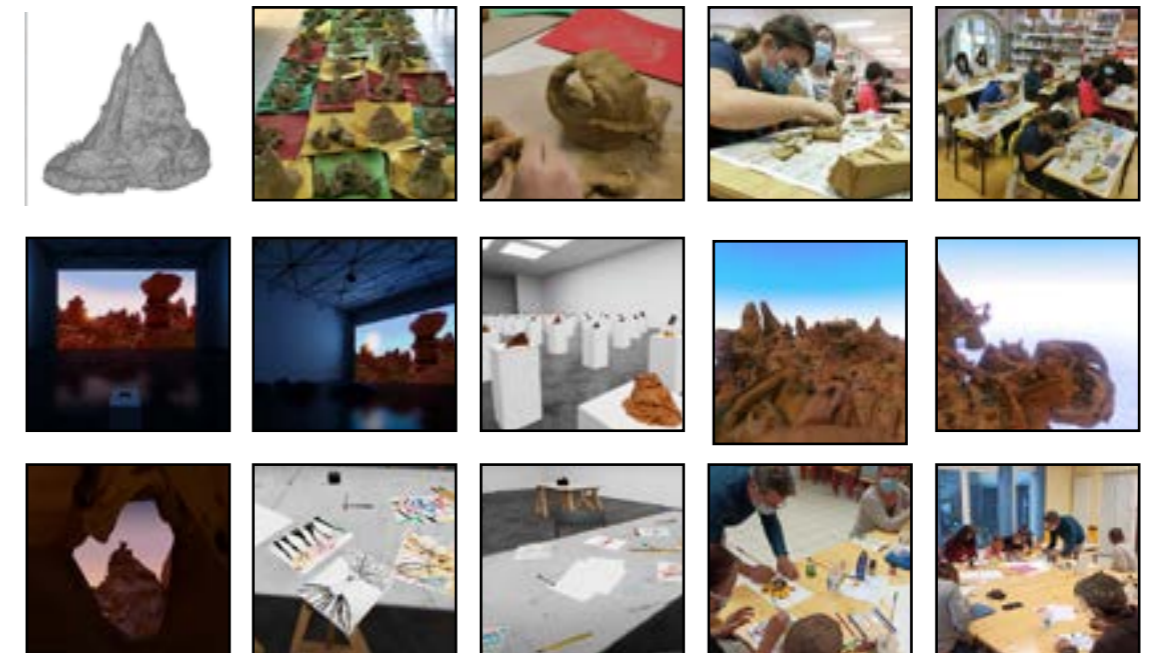
Descriptif du projet

Guillaume Lepoix, artiste plasticien, s'est rendu sur le territoire de la CCAPV pour une résidence de création qui a donné naissance à l'œuvre numérique « Monts Intimes » en collaboration avec les habitant(e)s. Sous la forme d'une exposition virtuelle, cette création s'explore comme un jeu vidéo. Cette balade numérique propose d'aller au-delà d'un seul aspect esthétique de l'œuvre en proposant une nouvelle vision sur les arts numériques. En effet, ce travail montre que l'on peut faire de la modélisation 3D tout en se salissant les mains et en ayant de la terre sous les ongles. C'est un point central pour Guillaume Lepoix, car ce type d'expérience est aussi un moyen de faire passer l'idée que le virtuel n'est pas déconnecté de ce que l'on appelle le réel, mais qu'il en est bien partie intégrante.

L'exposition virtuelle (qui peut activer une visite guidée sonore) présente les étapes de recherche de l'artiste au cours de son séjour de résidence. De salles en salles, le visiteur découvre aussi les actions de médiation réalisées sur place. Le visiteur peut chausser un masque de réalité virtuelle pour accéder à des dessins réalisés au cours d'ateliers tout public puis modélisés en 3D. La pièce maîtresse de l'exposition invite le visiteur à se promener au cœur d'un jeu vidéo en terre glaise composé de montagnes réalisées par les collégien(ne)s du territoire. Au cœur de ce paysage, se dissimulent des secrets... traces sonores laissées par les élèves et dévoilant leurs intimité, leurs ressentis, confidences et visions sur le monde.

L'artiste

Diplômé de l'Ecole Européenne Supérieure d'Art de Bretagne, Guillaume Lepoix développe son travail dans le cadre de nombreuses résidences et expositions qu'il effectue en France et à travers le monde.



QUELLE FAMILLE ? QUELLE FAMILLE !

Rachel Létang - Artiste graveuse



Descriptif du projet

C'est sur le thème de la famille et de la parentalité que l'artiste Rachel Létang a mené cette jolie résidence de création. Le projet artistique « Quelle famille ? Quelle famille ! » a pris naissance comme réponse au manque de propositions spécifiquement pensées à l'attention des parents d'une part, et d'un véritable besoin d'échange et de rencontre de la part des parents d'autre part. L'idée fut alors de ménager des temps d'expression artistique associés à des temps et des espaces d'échanges autour de la parentalité ainsi que des questions qui y sont intrinsèquement liées.

Une exposition complète est née de cette résidence mêlant écrits et gravures des participant(e)s aux ateliers (parents et enfants), créations propres à l'artiste inspirées de ces échanges et créations sonores à partir d'entretiens menés sur le territoire. Une exposition visuelle et sonore qui se range dans une malle prête à voyager et à s'installer en tous lieux !

L'artiste

Rachel Létang est une artiste graveuse qui puise son inspiration dans les liens intergénérationnels. Par les médiums tel que l'écriture, la gravure et les rencontres, Rachel nous invite découvrir nos familles sous un nouvel angle créatif.

Inventaire

Matière sonore

- Système de diffusion :
- 2 casques de "coiffure" sonores. Branchement sur une prise secteur.
- Télécommande de contrôle des casques.
- 45 min d'écoute totale
- Les plages sonores se répètent en boucle

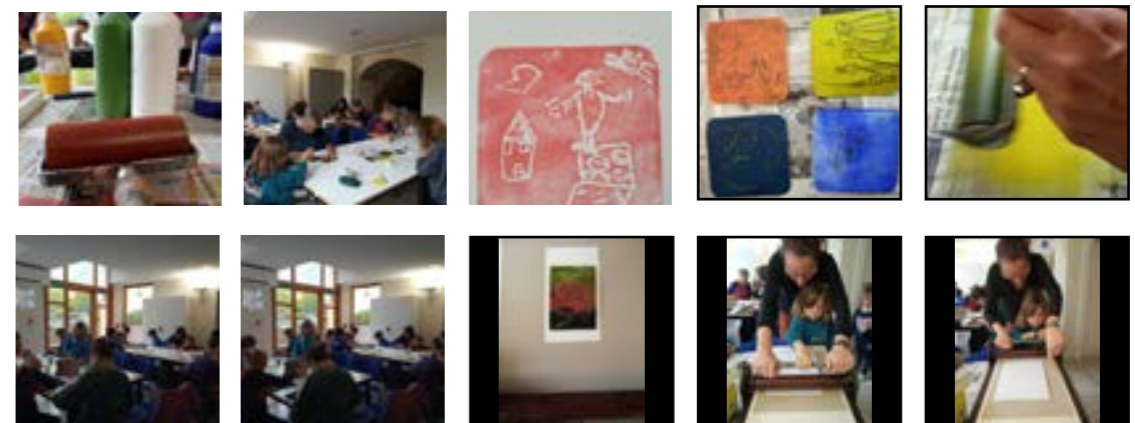
Matière visuelle réalisée par Rachel Létang

- 10 gravures sur bois ou linoléum :
- 5 estampes 50*70cm, gravures sur bois :
Souvenances, gravure sur bois, papier Rosaspina 285g, 50*70cm.
Pesant, gravure sur bois, papier Rosaspina 285g, 50*70cm.
Le messie, gravure sur bois, papier Rosaspina 285g, 50*70cm.
Abysses amoureuses, gravure sur bois, papier Rosaspina 285g, 50*70cm.
Bla bla bla bla, gravure sur bois, papier Rosaspina 285g, 50*70cm.
- 4 estampes, 30*30cm, gravures sur linoléum :
Cordon, gravure sur linoléum, papier Rosaspina 285g, 30x30cm.
Sardines, papier Rosaspina 285g.
Famille reconstituée surimi, papier Rosaspina 285g.
Famille d'héritiers, papier Rosaspina 285g.
- 1 estampe 30*40cm, gravure sur linoléum :
Le p'tit oiseau, papier Rosaspina 285g.

Matière visuelle réalisée par les participant(e)s à l'exposition

- 45 matrices gravées sur mousse foam ou linoléum, formats multiples.
- Textes écrits par les participant(e)s à l'exposition.
- 24 estampes réalisées par les participant(e)s à partir de matrices gravées sur mousse foam ou linoléum, papier Rosaspina 285g, 15*20cm.
- 6 écrits par les participant(e)s des ateliers d'écritures, tapés à la machine à écrire sur tissu.

L'ensemble de ces productions se transporte au moyen d'une malle de transport avec le système d'accroche intégré





De nouvelles propositions intégreront chaque année ce catalogue.

N'hésitez à revenir vers nous pour nous demander les dernières mises à jour du document ou en savoir plus sur l'accueil d'une de ces propositions.

Maison de Pays
04370 Beauvezer
Tél. 04 92 83 12 43
chouette.direction@gmail.com



santé
famille
retraite
services

